

Червячные двухступенчатые мотор-редукторы. 7МЧ2-М-28/40, 7МЧ2-М-28/50, 7МЧ2-М-28/60, 7МЧ2-М- 40/70, 7МЧ2-М-40/85, 7МЧ2-М- 50/110, 7МЧ2-М-60/130, 7МЧ2-М-70/150.

Техническое описание.

По вопросам продаж и поддержки обращайтесь:

Архангельск (8182)63-90-72
Астана +7(7172)727-132
Белгород (4722)40-23-64
Брянск (4832)59-03-52
Владивосток (423)249-28-31
Волгоград (844)278-03-48
Вологда (8172)26-41-59
Воронеж (473)204-51-73
Екатеринбург (343)384-55-89
Иваново (4932)77-34-06
Ижевск (3412)26-03-58
Казань (843)206-01-48

Калининград (4012)72-03-81
Калуга (4842)92-23-67
Кемерово (3842)65-04-62
Киров (8332)68-02-04
Краснодар (861)203-40-90
Красноярск (391)204-63-61
Курск (4712)77-13-04
Липецк (4742)52-20-81
Магнитогорск (3519)55-03-13
Москва (495)268-04-70
Мурманск (8152)59-64-93
Набережные Челны (8552)20-53-41

Нижний Новгород (831)429-08-12
Новокузнецк (3843)20-46-81
Новосибирск (383)227-86-73
Орел (4862)44-53-42
Оренбург (3532)37-68-04
Пенза (8412)22-31-16
Пермь (342)205-81-47
Ростов-на-Дону (863)308-18-15
Рязань (4912)46-61-64
Самара (846)206-03-16
Санкт-Петербург (812)309-46-40
Саратов (845)249-38-78

Смоленск (4812)29-41-54
Сочи (862)225-72-31
Ставрополь (8652)20-65-13
Тверь (4822)63-31-35
Томск (3822)98-41-53
Тула (4872)74-02-29
Тюмень (3452)66-21-18
Ульяновск (8422)24-23-59
Уфа (347)229-48-12
Челябинск (351)202-03-61
Череповец (8202)49-02-64
Ярославль (4852)69-52-93

Веб-сайт : <http://rtp.nt-rt.ru/>

Эл. почта: rpt@nt-rt.ru

9,3
48
1,3

– Коэффициент эксплуатации *F.S.* курсивом –

n_2
M_2
<i>F.S.</i>

9,3
48
1,3

– рекомендованный производителем вариант с $1 < FS < 2,8$

1,3
204
0,8

– не рекомендуемые для выбора варианты

– нет вариантов



В предлагаемых таблицах выбора, вращающий момент на выходном валу мотор-редуктора T_2 и коэффициент эксплуатации *F.S.* рассчитаны для $n_1 = 1400$ об/мин. Если в Вашем мотор-редукторе установлен электродвигатель с другой номинальной частотой вращения, то Вам необходимо связаться с нашей технической службой для более точного расчета параметров Вашего мотор-редуктора.

Тип мотор-редуктора	Передаточное отношение i												Легенда	Масса, кг
	150:1	200:1	280:1	420:1	560:1	784:1	1120:1	1568:1	2240:1	2800:1	4000:1	5600:1		
$P_1=0,09$ кВт / 1400 об/мин: двигатель 0,09/4–...														
7MЧ2-M-28/40	9,3 48 1,3	7,0 60 1,3	5,0 70 1,0	--	--	--	--	--	--	--	--	--	n_2 M_2 <i>F.S.</i>	6,4
7MЧ2-M-28/50	--	--	--	3,3 102 1,3	2,5 127 1,0	1,8 158 1,0	1,3 204 0,8	--	--	--	--	--	n_2 M_2 <i>F.S.</i>	7,7
7MЧ2-M-28/60	--	--	--	--	--	--	--	0,9 232 1,1	--	--	--	--	n_2 M_2 <i>F.S.</i>	9,4
7MЧ2-M-40/70	--	--	--	--	--	--	--	--	0,6 371 1,0	--	--	--	n_2 M_2 <i>F.S.</i>	13,0
7MЧ2-M-40/85	--	--	--	--	--	--	--	--	--	0,5 447 1,3	0,4 565 1,0	0,3 688 0,7	n_2 M_2 <i>F.S.</i>	17,0
$P_1=0,12$ кВт / 1400 об/мин: двигатель 0,12/4–...														
7MЧ2-M-28/40	9,3 64 1,4	7,0 77 1,0	5,0 94 0,8	--	--	--	--	--	--	--	--	--	n_2 M_2 <i>F.S.</i>	7,6
7MЧ2-M-28/50	--	--	--	3,3 136 1,1	2,5 170 0,8	--	--	--	--	--	--	--	n_2 M_2 <i>F.S.</i>	9,0
7MЧ2-M-28/60	--	--	--	--	--	1,8 223 1,1	1,3 303 0,8	--	--	--	--	--	n_2 M_2 <i>F.S.</i>	12,0

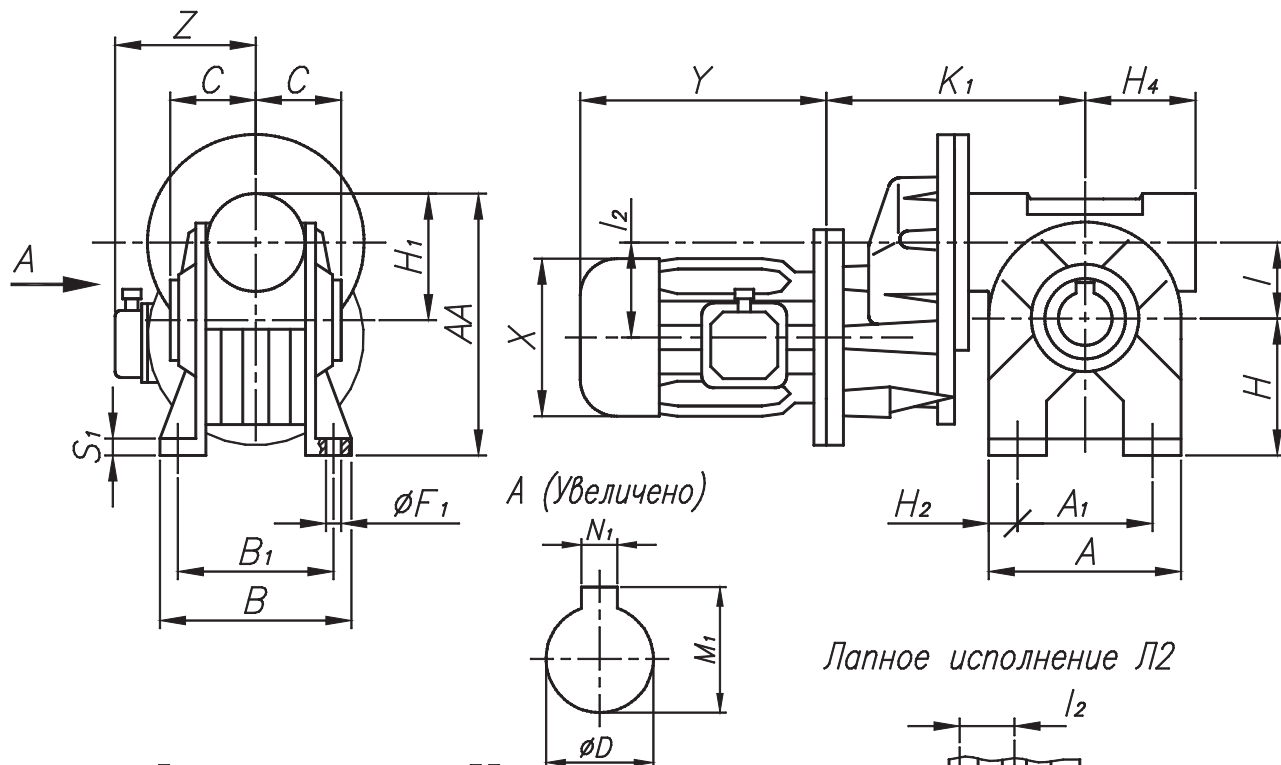
Тип мотор-редуктора	Передаточное отношение i												Легенда	Масса, кг
	150:1	200:1	280:1	420:1	560:1	784:1	1120:1	1568:1	2240:1	2800:1	4000:1	5600:1		
7МЧ2-М-40/70	--	--	--	--	--	--	--	0,9 382 1,0	--	--	--	--	n_2 M_2 F.S.	15,0
7МЧ2-М-40/85	--	--	--	--	--	--	--	--	0,6 513 1,2	0,5 596 1,0	0,4 753 0,8	--	n_2 M_2 F.S.	17,0

Тип мотор-редуктора	Передаточное отношение i											Легенда	Масса, кг
	150:1	200:1	280:1	420:1	560:1	784:1	1120:1	1568:1	2240:1	2800:1			
$P_1=0,18 \text{ кВт} / 1400 \text{ об/мин}$: двигатель 0,18/4–...													
7МЧ2-М-28/50	9,3 93 1,6	7,0 120 1,1	5,0 141 1,1	--	--	--	--	--	--	--	--	n_2 M_2 F.S.	9,5
7МЧ2-М-28/60	--	--	--	3,3 219 1,1	--	--	--	--	--	--	--	n_2 M_2 F.S.	12,0
7МЧ2-М-40/70	--	--	--	--	2,5 289 1,4	1,8 363 1,1	--	--	--	--	--	n_2 M_2 F.S.	15,0
7МЧ2-М-40/85	--	--	--	--	--	--	1,3 481 1,3	0,9 611 1,0	0,6 776 0,7	--	--	n_2 M_2 F.S.	19,0
$P_1=0,25 \text{ кВт} / 1400 \text{ об/мин}$: двигатель 0,25/4–...													
7МЧ2-М-40/70	9,3 146 1,5	7,0 188 1,5	5,0 224 1,5	3,3 318 1,2	2,5 400 1,0	--	--	--	--	--	--	n_2 M_2 F.S.	17,0
7МЧ2-М-40/85	--	--	--	--	--	1,8 531 1,1	--	--	--	--	--	n_2 M_2 F.S.	21,0
7МЧ2-М-50/110	--	--	--	--	--	--	1,3 1045 1,2	0,9 709 1,9	0,6 1193 1,1	0,5 1289 0,9	--	n_2 M_2 F.S.	49,0
$P_1=0,37 \text{ кВт} / 1400 \text{ об/мин}$: двигатель 0,37/4–...													
7МЧ2-М-40/70	9,3 217 2,1	7,0 278 1,3	5,0 332 1,1	--	--	--	--	--	--	--	--	n_2 M_2 F.S.	17,0

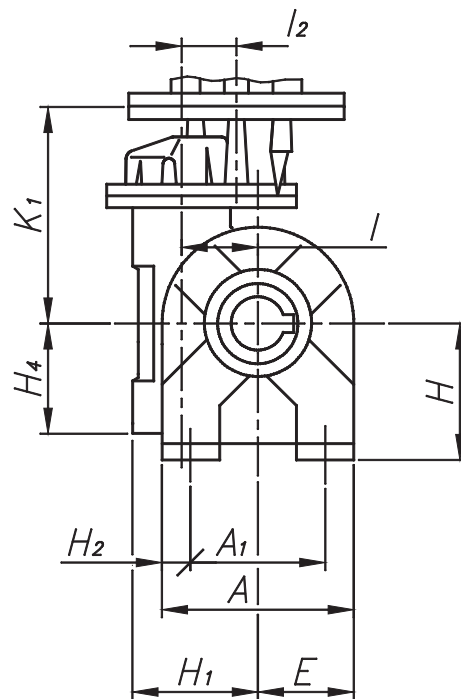
Тип мотор- редуктора	Передаточное отношение i										Легенда	Масса, кг
	150:1	200:1	280:1	420:1	560:1	784:1	1120:1	1568:1	2240:1	2800:1		
7MЧ2-M- 40/85	--	--	--	3,3 493 1,2	2,5 622 1,0	--	--	--	--	--	n_2 M_2 F.S.	21,0
7MЧ2-M- 50/110	--	--	--	--	--	--	1,3 1045 1,2	0,9 1295 1,1	--	--	n_2 M_2 F.S.	50,0
$P_1=0,55 \text{ кВт} / 1400 \text{ об/мин}$: двигатель 0,55/4–...												
7MЧ2-M- 50/110	--	--	--	3,3 765 1,5	2,5 945 1,3	1,8 1225 1,1	--	--	--	--	n_2 M_2 F.S.	51,0
$P_1=0,75 \text{ кВт} / 1400 \text{ об/мин}$: двигатель 0,75/4–...												
7MЧ2-M- 50/110	--	--	--	3,3 1041 1,1	2,5 1289 1,0	--	--	--	--	--	n_2 M_2 F.S.	53,0
$P_1=1,1 \text{ кВт} / 1400 \text{ об/мин}$: двигатель 1,1/4–...												
7MЧ2-M- 60/130	--	--	--	3,3 1590 1,2	--	--	--	--	--	--	n_2 M_2 F.S.	61,0
7MЧ2-M- 70/150	--	--	--	--	--	1,8 2570 1,0	--	--	--	--	n_2 M_2 F.S.	100

Размеры

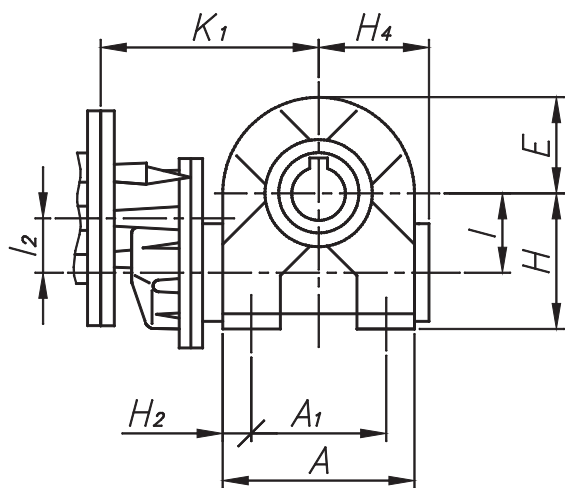
Лапное исполнение Л1



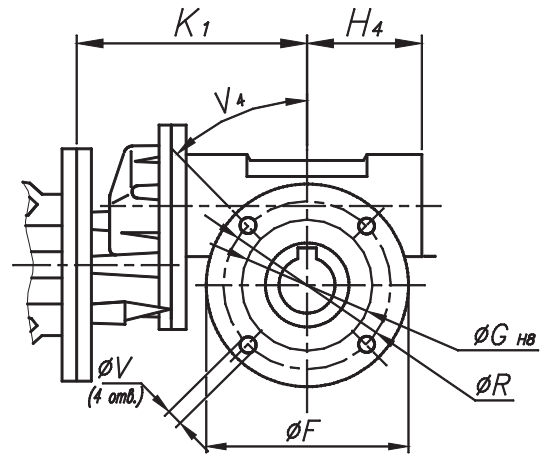
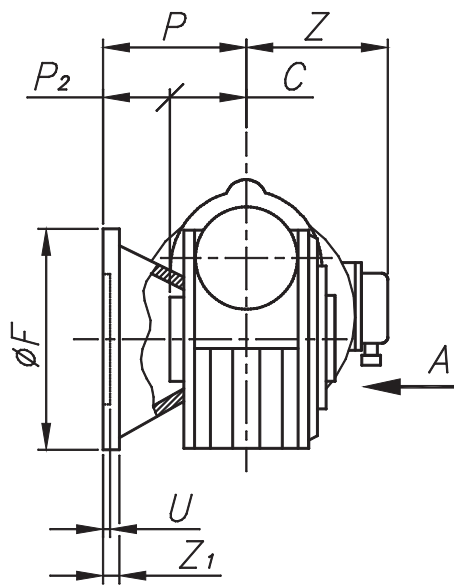
Лапное исполнение Л2



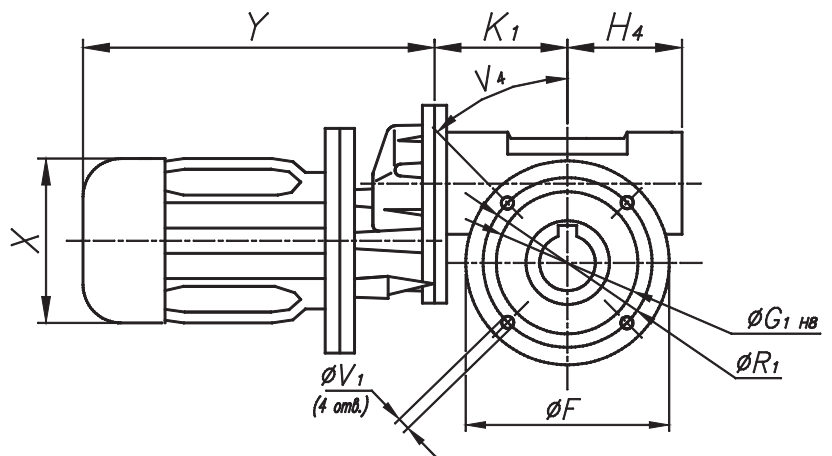
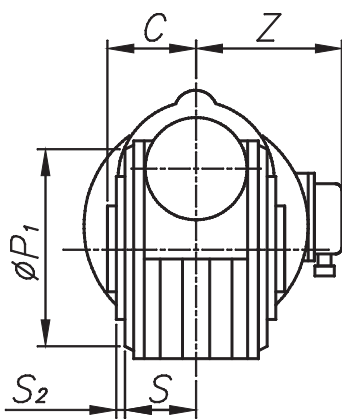
Лапное исполнение Л3



Фланцевое исполнение ФП

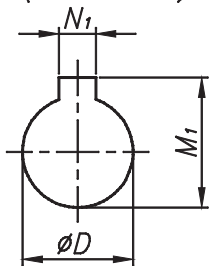


Исполнение без установочных элементов

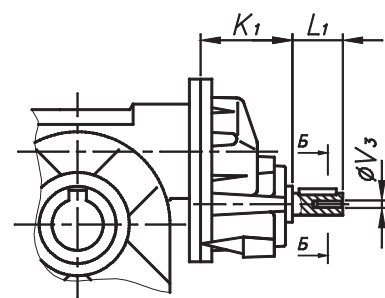
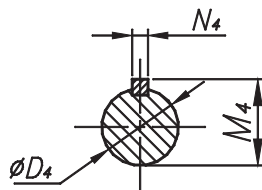


Исполнение с выступающим валом В

А (Увеличено)



Б-Б (Увеличено)



Тип MP Размер	7МЦЧ-М	7МЦЧ-М	7МЦЧ-М	7МЦЧ-М	7МЦЧ-М	7МЦЧ-М	7МЦЧ-М	7МЦЧ-М	7МЦЧ-М	7МЦЧ-М	7МЦЧ-М	7МЦЧ-М	7МЦЧ-М	7МЦЧ-М
	32/40	32/50	32/60	40/50	40/60	40/70	40/85	50/60	50/70	50/85	50/110	63/70	63/85	63/110
Фланец стандартный														
$\varnothing F$	140	160	180	160	180	200	200	180	200	200	250	200	200	250
$\varnothing G_{H8}$	95	110	115	110	115	130	130	115	130	130	180	130	130	180
P	82	91,5	116	91,5	116	111	100	116	111	100	150	111	100	150
$\varnothing R$	115	130	150	130	150	165	165	150	165	165	215	165	165	215
U	4	4	5	4	5	5	5	5	5	5	5	5	5	5
$\varnothing V$	8,5	10,5	10,5	10,5	10,5	13	13	10,5	13	13	15	13	13	15
Z₁	10	10	11	10	11	11	13	11	11	13	16	11	13	16
Фланец тип «Т»														
$\varnothing F$	114	125	165	125	165	165	210	165	165	210	270	165	210	270
$\varnothing G_{H8}$	60	70	110	70	110	115	152	110	115	152	170	115	152	170
P	69	93	90	93	90	116	119,5	90	116	119,5	131,5	116	119,5	131,5
$\varnothing R$	87	90	130	90	130	150	176	130	150	176	230	150	176	230
U	5	5	10	5	10	4,5	5	10	4,5	5	5	4,5	5	5
$\varnothing V$	9	11	10,5	11	10,5	11	11	10,5	11	11	13	11	11	13
Z₁	8	10	15	10	15	10	14	15	10	14	18	10	14	18
Фланец тип «В»														
$\varnothing F$	120	-	180	-	180	160	-	180	160	-	-	160	-	-
$\varnothing G_{H8}$	80	-	115	-	115	110	-	115	110	-	-	110	-	-
P	62	-	86	-	86	84,5	-	86	84,5	-	-	84,5	-	-
$\varnothing R$	100	-	150	-	150	130	-	150	130	-	-	130	-	-
U	4	-	3,5	-	3,5	4,5	-	3,5	4,5	-	-	4,5	-	-
$\varnothing V$	9	-	11	-	11	11	-	11	11	-	-	11	-	-
Z₁	9	-	12	-	12	14	-	12	14	-	-	14	-	-
Лапы стандартные														
A₁	70	85	95	85	95	120	140	95	120	140	200	120	140	200
B₁	84	99	111	99	111	116	140	111	116	140	162	116	140	162
$\varnothing F$	140	160	180	160	180	200	200	180	200	200	250	200	200	250
H	71	85	100	85	100	115	135	100	115	135	172	115	135	172
Лапы тип «А»														
A₁	52	63	-	63	-	-	63	-	-	63	-	-	63	-
B₁	81	98,5	-	98,5	-	-	98,5	-	-	98,5	-	-	98,5	-
$\varnothing F$	8,5	9	-	9	-	-	9	-	-	9	-	-	9	-
H	72	82	-	82	-	-	82	-	-	82	-	-	82	-
Остальные размеры														
A	100	120	138	120	138	158	193	138	158	193	250	158	193	250
AA	138	167	197	167	197	222	264	197	222	264	342	222	264	342
B	102	119	136	119	136	140	168	136	140	168	200	140	168	200
C	41	49	60	49	60	60	61	60	60	61	77,5	60	61	77,5
$\varnothing D_{H7}$	19 (18)	24 (25)	25 (-)	24 (25)	25 (-)	28 (30)	32 (35)	25 (-)	28 (30)	32 (35)	42 (-)	28 (30)	32 (35)	42 (-)

Тип MP Размер	7МЦЧ-М													
	32/40	32/50	32/60	40/50	40/60	40/70	40/85	50/60	50/70	50/85	50/110	63/70	63/85	63/110
$\varnothing D_{4\text{н6}}$	11	11	11	14	14	14	14	19	19	19	19	28	28	28
E	50	60	69	60	69	79	96,5	69	79	96,5	125	79	96,5	125
$\varnothing F_1$	7	9	11	9	11	11	13	11	11	13	14	11	13	14
$\varnothing G_{1\text{н8}}$	60	70	70	70	70	80	110	70	80	110	130	80	110	130
H₁	67	82	97	82	97	107	129	97	107	129	170	107	129	170
H₂	15	18	22	18	22	19	26,5	22	19	26,5	25	19	26,5	25
H₄	60	70	78	70	78	90	111	78	90	111	142	90	111	142
K₁	153	161*	171	168**	178	191	206	202	215	230	259	294	311	328
I	40	50	60	50	60	70	85	60	70	85	110	70	85	110
I₂	32	32	32	40	40	40	40	50	50	50	50	63	63	63
L₁	23	23	23	30	30	30	30	40	40	40	40	57,5	57,5	57,5
M₁	21,8	27,3	28,3	27,3	28,3	31,3	35,3	28,3	31,3	35,3	45,3	31,3	35,3	45,3
M₄	12,5	12,5	12,5	16	16	16	16	22,5	22,5	22,5	22,5	31	31	31
N₁	6	8	8	8	8	8	10	8	8	10	12	8	10	12
N₄	4	4	4	5	5	5	5	6	6	6	6	8	8	8
$\varnothing P_1$	95	100	102	100	102	116	150	102	116	150	200	116	150	200
P₂	41	42,5	56	42,5	56	51	39	56	51	39	72,5	51	39	72,5
$\varnothing R_1$	83	85	85	85	85	100	130	85	100	130	165	100	130	165
S	38	49	57,5	49	57,5	57	56,5	57,5	57	56,5	74,5	57	56,5	74,5
S₁	9	12	12	12	12	14	15	12	14	15	17	14	15	17
S₂	2	2,5	2,5	2,5	2,5	3	3	2,5	3	3	2,5	3	3	2,5
$\varnothing V_1$	M6x9,5	M8x12	M8x15	M8x12	M8x15	M8x17	M10x17	M8x15	M8x17	M10x17	M12x18	M8x17	M10x17	M12x18
$\varnothing V_3$	M4	M4	M4	M6	M6	M6	M6	M8	M8	M8	M8	M8	M8	M8
V₄	0°	90°	90°	90°	90°	90°	90°	90°	90°	90°	90°	90°	90°	90°

* 165 для П14/105.

** 172 для П14/105.

По вопросам продаж и поддержки обращайтесь:

Архангельск (8182)63-90-72
Астана +7(7172)727-132
Белгород (4722)40-23-64
Брянск (4832)59-03-52
Владивосток (423)249-28-31
Волгоград (844)278-03-48
Вологда (8172)26-41-59
Воронеж (473)204-51-73
Екатеринбург (343)384-55-89
Иваново (4932)77-34-06
Ижевск (3412)26-03-58
Казань (843)206-01-48

Калининград (4012)72-03-81
Калуга (4842)92-23-67
Кемерово (3842)65-04-62
Киров (8332)68-02-04
Краснодар (861)203-40-90
Красноярск (391)204-63-61
Курск (4712)77-13-04
Липецк (4742)52-20-81
Магнитогорск (3519)55-03-13
Москва (495)268-04-70
Мурманск (8152)59-64-93
Набережные Челны (8552)20-53-41

Нижний Новгород (831)429-08-12
Новокузнецк (3843)20-46-81
Новосибирск (383)227-86-73
Орел (4862)44-53-42
Оренбург (3532)37-68-04
Пенза (8412)22-31-16
Пермь (342)205-81-47
Ростов-на-Дону (863)308-18-15
Рязань (4912)46-61-64
Самара (846)206-03-16
Санкт-Петербург (812)309-46-40
Саратов (845)249-38-78

Смоленск (4812)29-41-54
Сочи (862)225-72-31
Ставрополь (8652)20-65-13
Тверь (4822)63-31-35
Томск (3822)98-41-53
Тула (4872)74-02-29
Тюмень (3452)66-21-18
Ульяновск (8422)24-23-59
Уфа (347)229-48-12
Челябинск (351)202-03-61
Череповец (8202)49-02-64
Ярославль (4852)69-52-93

Веб-сайт: <http://rtp.nt-rt.ru/>

Эл. почта: rpt@nt-rt.ru