

**Цилиндро-червячные мотор-редукторы.  
7МЦЧ-М 32/40, 7МЦЧ-М 32/50, 7МЦЧ-М 32/60, 7МЦЧ-М  
40/50, 7МЦЧ-М 40/60, 7МЦЧ-М 40/70, 7МЦЧ-М 40/85,  
7МЦЧ-М 50/60, 7МЦЧ-М 50/70, 7МЦЧ-М 50/85, 7МЦЧ-М  
50/110, 7МЦЧ-М 63/70, 7МЦЧ-М 63/85, 7МЦЧ-М 63/110.  
Техническое описание.**

**По вопросам продаж и поддержки обращайтесь:**

Архангельск (8182)63-90-72  
Астана +7(7172)727-132  
Белгород (4722)40-23-64  
Брянск (4832)59-03-52  
Владивосток (423)249-28-31  
Волгоград (844)278-03-48  
Вологда (8172)26-41-59  
Воронеж (473)204-51-73  
Екатеринбург (343)384-55-89  
Иваново (4932)77-34-06  
Ижевск (3412)26-03-58  
Казань (843)206-01-48

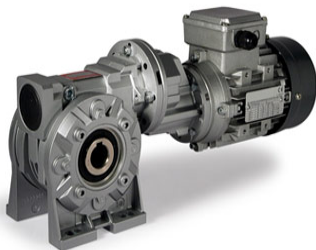
Калининград (4012)72-03-81  
Калуга (4842)92-23-67  
Кемерово (3842)65-04-62  
Киров (8332)68-02-04  
Краснодар (861)203-40-90  
Красноярск (391)204-63-61  
Курск (4712)77-13-04  
Липецк (4742)52-20-81  
Магнитогорск (3519)55-03-13  
Москва (495)268-04-70  
Мурманск (8152)59-64-93  
Набережные Челны (8552)20-53-41

Нижний Новгород (831)429-08-12  
Новокузнецк (3843)20-46-81  
Новосибирск (383)227-86-73  
Орел (4862)44-53-42  
Оренбург (3532)37-68-04  
Пенза (8412)22-31-16  
Пермь (342)205-81-47  
Ростов-на-Дону (863)308-18-15  
Рязань (4912)46-61-64  
Самара (846)206-03-16  
Санкт-Петербург (812)309-46-40  
Саратов (845)249-38-78

Смоленск (4812)29-41-54  
Сочи (862)225-72-31  
Ставрополь (8652)20-65-13  
Тверь (4822)63-31-35  
Томск (3822)98-41-53  
Тула (4872)74-02-29  
Тюмень (3452)66-21-18  
Ульяновск (8422)24-23-59  
Уфа (347)229-48-12  
Челябинск (351)202-03-61  
Череповец (8202)49-02-64  
Ярославль (4852)69-52-93

Веб-сайт : <http://rtp.nt-rt.ru/>

Эл. почта: [rpt@nt-rt.ru](mailto:rpt@nt-rt.ru)




Серия 7МЦЧ-М

Цилиндро-червячные двухступенчатые мотор-редукторы серии 7ЦЧ имеют большой диапазон передаточных отношений, комбинируются из червячных редукторов 7ЧМ и цилиндрических предступеней с различными передаточными отношениями

Мощность двигателя: до 4 кВт  
 Передаваемый момент: от 25 до 2860 Нм  
 Передаточные отношения редукторов: 17,5 - 800

**22,0** – Число оборотов выходного вала  $n_2$  [об/мин] **жирным шрифтом** –  $n_2$   
 31 – Крутящий момент на выходном валу  $M_2$  [Н.м] обычным шрифтом –  $M_2$   
 2,5 – Коэффициент эксплуатации  $F.S.$  курсивом –  $F.S.$

**22,0** – рекомендованный производителем вариант с  $I < FS < 2,8$   
 31  
 2,5  
**5,5** – не рекомендуемые для выбора варианты  
 70  
 0,9  
 — – нет вариантов

 В предлагаемых таблицах выбора, вращающий момент на выходном валу мотор-редуктора  $T_2$  и коэффициент эксплуатации  $F.S.$  рассчитаны для  $n_1=1400$  об/мин. Если в Вашем мотор-редукторе установлен электродвигатель с другой номинальной частотой вращения, то Вам необходимо связаться с нашей технической службой для более точного расчета параметров Вашего мотор-редуктора.

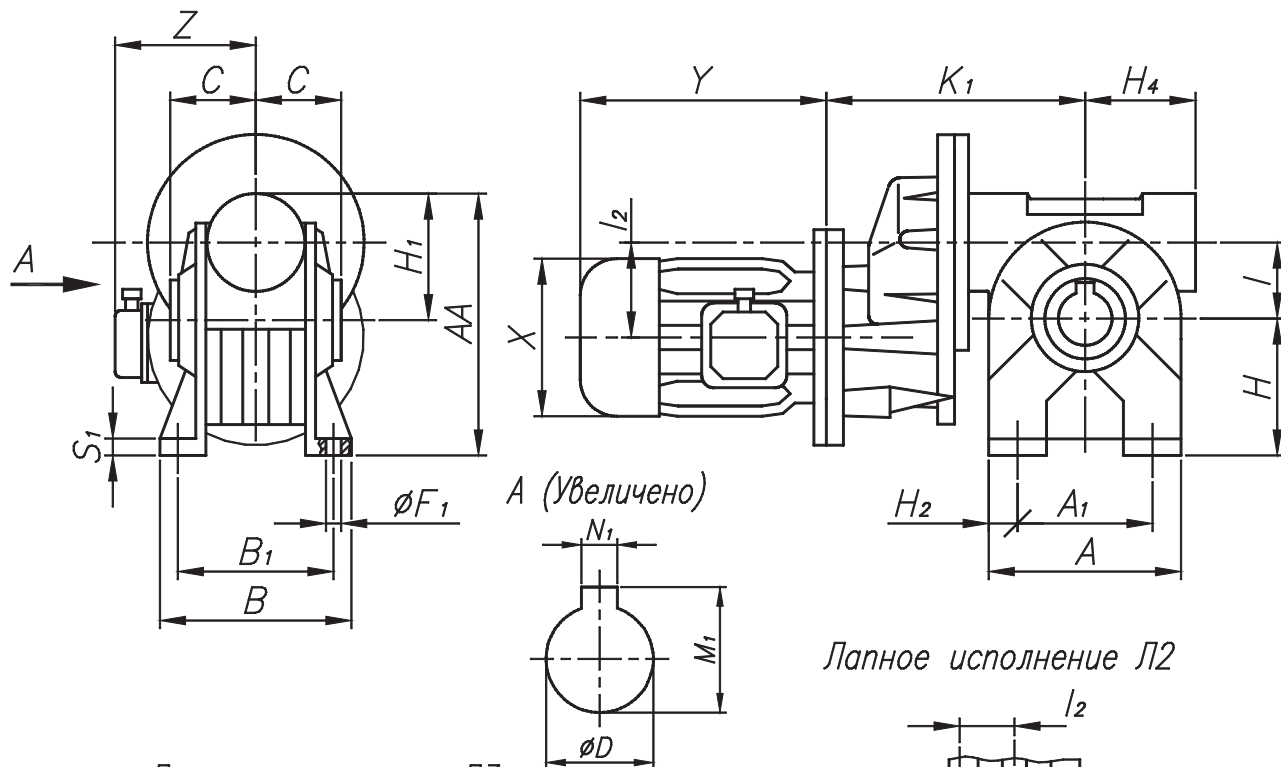
Тип мотор-редуктора	Передаточное отношение $i$											Легенда	Масса, кг
	44:1	63:1	95:1	126:1	176:1	252:1	309:1	353:1	441:1	504:1	630:1		
<b><math>P_1=0,09</math> кВт / 1400 об/мин: двигатель 0,09/4–...</b>													
7МЦЧ-М-32/40	<b>32,0</b> 22 >3	<b>22,0</b> 31 2,5	<b>15,0</b> 38 1,9	<b>11,0</b> 47 1,3	<b>8,0</b> 56 1,2	<b>5,5</b> 70 0,9	—	—	—	—	—	$n_2$ $M_2$ $F.S.$	7,4
7МЦЧ-М-32/50	—	—	—	—	—	—	<b>4,6</b> 86 1,3	<b>4,0</b> 90 1,1	<b>3,2</b> 97 1,0	—	—	$n_2$ $M_2$ $F.S.$	8,7
<b><math>P_1=0,12</math> кВт / 1400 об/мин: двигатель 0,12/4–...</b>													
7МЦЧ-М-32/40	<b>32,0</b> 29 2,7	<b>22,0</b> 41 1,9	<b>15,0</b> 51 1,5	<b>11,0</b> 63 1,0	<b>8,0</b> 75 0,9	—	—	—	—	—	—	$n_2$ $M_2$ $F.S.$	8,6
7МЦЧ-М-32/50	—	—	—	—	—	<b>5,5</b> 100 1,2	<b>4,6</b> 115 1,0	—	—	—	—	$n_2$ $M_2$ $F.S.$	10,0

Тип мотор-редуктора	Передаточное отношение $i$											Легенда	Масса, кг
	44:1	63:1	95:1	126:1	176:1	252:1	309:1	353:1	441:1	504:1	630:1		
<i><math>P_1=0,18 \text{ кВт} / 1400 \text{ об/мин}</math>: двигатель 0,18/4-...</i>													
7МЦЧ-М-32/40	32,0 44 1,8	22,0 62 1,3	15,0 76 1,0	—	—	—	—	—	—	—	—	$n_2$ $M_2$ F.S.	9,1
7МЦЧ-М-32/50	—	—	—	11,0 98 1,2	8,0 118 1,2	—	—	—	—	—	—	$n_2$ $M_2$ F.S.	11,0
<i><math>P_1=0,25 \text{ кВт} / 1400 \text{ об/мин}</math>: двигатель 0,25/4-...</i>													
7МЦЧ-М-40/50	32,0 62 2,3	22,0 88 1,5	15,0 107 1,2	—	—	—	—	—	—	—	—	$n_2$ $M_2$ F.S.	12,0
7МЦЧ-М-40/60	—	—	—	11,0 137 1,7	8,0 170 1,4	—	—	—	—	—	—	$n_2$ $M_2$ F.S.	15,0
7МЦЧ-М-40/70	—	—	—	—	—	5,5 230 1,3	4,6 265 1,0	4,0 275 0,9	—	—	—	$n_2$ $M_2$ F.S.	16,0
<i><math>P_1=0,37 \text{ кВт} / 1400 \text{ об/мин}</math>: двигатель 0,37/4-...</i>													
7МЦЧ-М-40/50	32,0 92 1,6	22,0 131 1,0	—	—	—	—	—	—	—	—	—	$n_2$ $M_2$ F.S.	13,0
7МЦЧ-М-40/60	—	—	15,0 165 1,4	11,0 215 1,1	8,0 251 1,0	—	—	—	—	—	—	$n_2$ $M_2$ F.S.	15,0
7МЦЧ-М-40/70	—	—	—	—	—	5,5 346 0,9	—	—	—	—	—	$n_2$ $M_2$ F.S.	17,0
<i><math>P_1=0,55 \text{ кВт} / 1400 \text{ об/мин}</math>: двигатель 0,55/4-...</i>													
7МЦЧ-М-50/60	32,0 138 1,6	22,0 197 1,2	15,0 245 1,0	—	—	—	—	—	—	—	—	$n_2$ $M_2$ F.S.	18,0
7МЦЧ-М-50/70	—	—	—	11,0 325 1,1	—	—	—	—	—	—	—	$n_2$ $M_2$ F.S.	20,0
7МЦЧ-М-50/85	—	—	—	—	8,0 394 1,3	5,5 525 1,0	—	—	—	—	—	$n_2$ $M_2$ F.S.	24,0
7МЦЧ-М-50/110	—	—	—	—	—	—	4,6 605 1,8	4,0 682 1,4	3,2 787 1,2	2,8 845 0,9	—	$n_2$ $M_2$ F.S.	51,0
<i><math>P_1=0,75 \text{ кВт} / 1400 \text{ об/мин}</math>: двигатель 0,75/4-...</i>													
7МЦЧ-М-50/60	32,0 189 1,2	22,0 268 0,9	—	—	—	—	—	—	—	—	—	$n_2$ $M_2$ F.S.	20,0
7МЦЧ-М-50/70	—	—	—	11,0 349 0,8	—	—	—	—	—	—	—	$n_2$ $M_2$ F.S.	21,0
7МЦЧ-М-50/85	—	—	—	—	8,0 537 0,9	—	—	—	—	—	—	$n_2$ $M_2$ F.S.	25,0
7МЦЧ-М-50/110	—	—	—	—	—	5,5 742 1,5	4,6 825 1,3	4,0 931 1,1	3,2 1075 0,9	—	—	$n_2$ $M_2$ F.S.	53,0

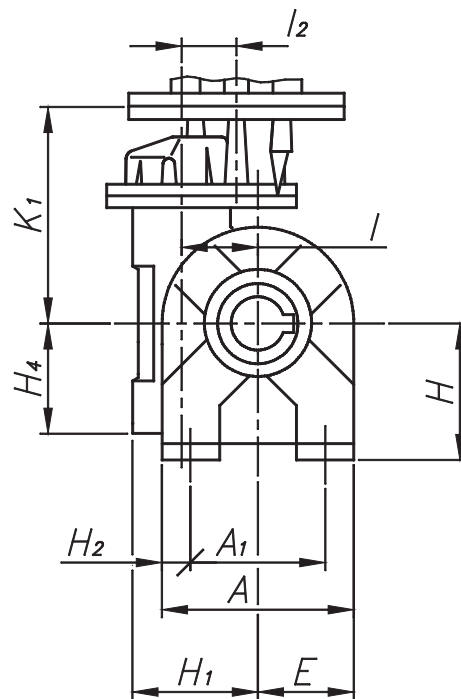
Тип мотор-редуктора	Передаточное отношение $i$									Легенда	Масса, кг
	44:1	58:1	63:1	78:1	95:1	126:1	176:1	252:1	309:1		
<b><math>P_f=1,1 \text{ кВт} / 1400 \text{ об/мин}</math>: двигатель 1,1/4-...</b>											
7МЦЧ-М-50/70	32,0 280 1,0	—	—	—	—	—	—	—	—	$n_2$ $M_2$ F.S.	22,0
7МЦЧ-М-50/85	—	—	22,0 404 1,3	—	15,0 505 1,0	—	—	—	—	$n_2$ $M_2$ F.S.	27,0
7МЦЧ-М-50/110	—	—	—	—	—	11,0 678 1,6	8,0 827 1,4	5,5 1088 1,0	4,6 1210 0,9	$n_2$ $M_2$ F.S.	56,0
7МЦЧ-М-63/70	32,1 266 1,2	24 321 0,9	22,5 361 0,9	—	—	—	—	—	—	$n_2$ $M_2$ F.S.	25,0
7МЦЧ-М-63/85	32,1 266 2,1	4 322 1,6	22,5 366 1,6	18,05 417 1,18	15 514 1,15	11,1 745 0,8	—	—	—	$n_2$ $M_2$ F.S.	28,0
7МЦЧ-М-63/110	—	—	22,5 376 2,89	18,05 423 2,26	15 528 2,1	11,1 777 1,6	8,03 829 1,4	5,62 1071 1,0	—	$n_2$ $M_2$ F.S.	58,0
<b><math>P_f=1,5 \text{ кВт} / 1400 \text{ об/мин}</math>: двигатель 1,5/4-...</b>											
7МЦЧ-М-50/85	32,0 382 1,3	—	22,0 550 1,0	—	—	—	—	—	—	$n_2$ $M_2$ F.S.	29,0
7МЦЧ-М-50/110	—	—	—	—	15,0 706 1,6	11,0 925 1,2	8,0 1128 1,0	—	—	$n_2$ $M_2$ F.S.	59,0
7МЦЧ-М-63/70	32,1 362 0,9	—	—	—	—	—	—	—	—	$n_2$ $M_2$ F.S.	26,0
7МЦЧ-М-63/85	32,1 367 1,55	24 433 1,19	22,5 512 1,15	18,05 561 0,8	—	—	—	—	—	$n_2$ $M_2$ F.S.	32,0
7МЦЧ-М-63/110	32,1 367 2,6	24 444 2,25	22,5 512 2,1	18,05 569 1,68	15 720 1,55	11,1 932 1,32	8,03 1128 1,0	—	—	$n_2$ $M_2$ F.S.	62,0
<b><math>P_f=2,2 \text{ кВт} / 1400 \text{ об/мин}</math>: двигатель 2,2/4-...</b>											
7МЦЧ-М-63/85	32,1 521 1,09	24 632 0,8	22,5 717 0,8	—	—	—	—	—	—	$n_2$ $M_2$ F.S.	36,0
7МЦЧ-М-63/110	32,1 528 1,7	24 650 1,54	22,5 736 1,48	18,05 832,2 1,15	15 1035 1,08	11,1 1332 0,9	—	—	—	$n_2$ $M_2$ F.S.	66,0
<b><math>P_f=3,0 \text{ кВт} / 1400 \text{ об/мин}</math>: двигатель 3,0/4-...</b>											
7МЦЧ-М-50/110	25 956 1,1	—	—	—	—	—	—	—	—	$n_2$ $M_2$ F.S.	63,0
7МЦЧ-М-63/85	32,1 708 0,8	—	—	—	—	—	—	—	—	$n_2$ $M_2$ F.S.	38,0
7МЦЧ-М-63/110	32,1 717 1,3	24 912 1,09	22,5 1000 1,09	18,05 1168 0,8	15 1406 0,8	—	—	—	—	$n_2$ $M_2$ F.S.	68,0
<b><math>P_f=4,0 \text{ кВт} / 1400 \text{ об/мин}</math>: двигатель 4,0/4-...</b>											
7МЦЧ-М-63/110	32,1 936 1,0	24 1162 0,85	22,5 1304 0,83	—	—	—	—	—	—	$n_2$ $M_2$ F.S.	76,0

# Размеры

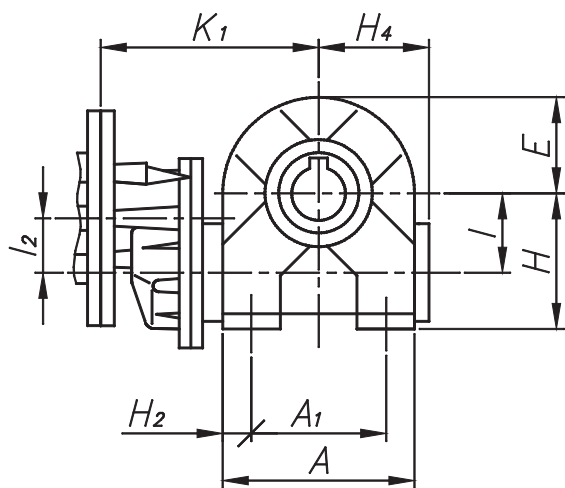
Лапное исполнение Л1



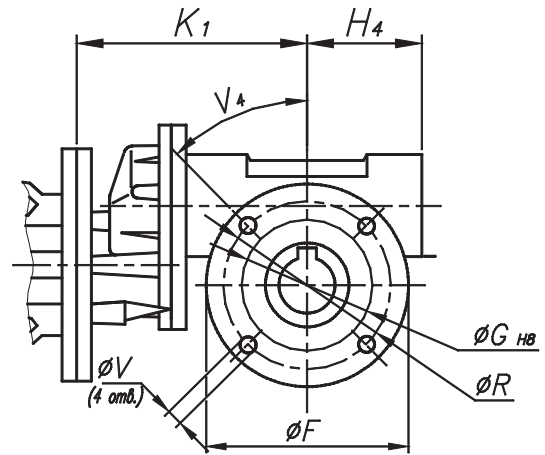
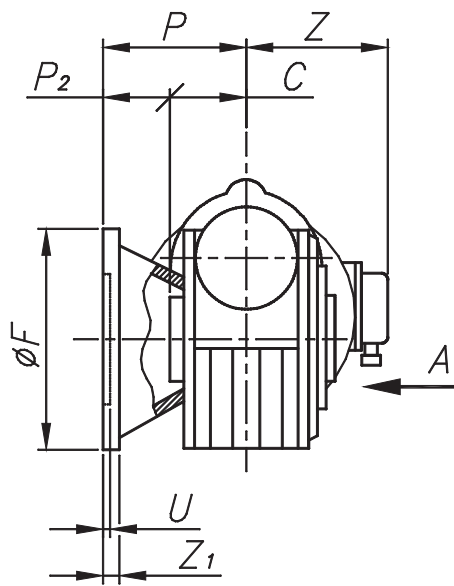
Лапное исполнение Л2



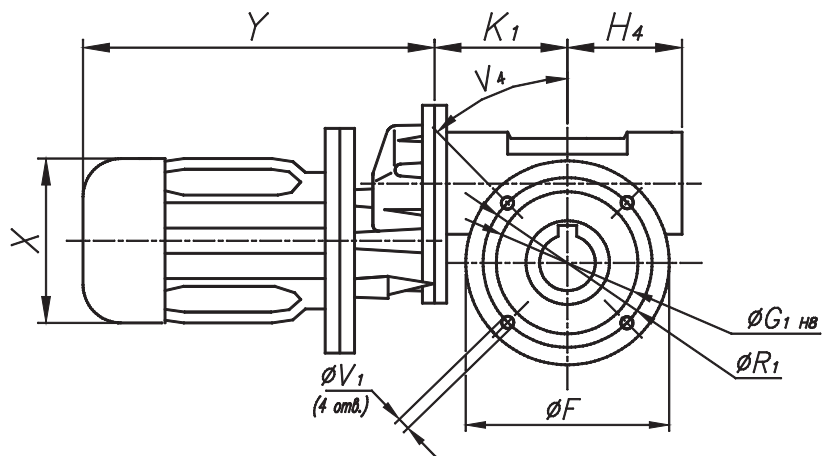
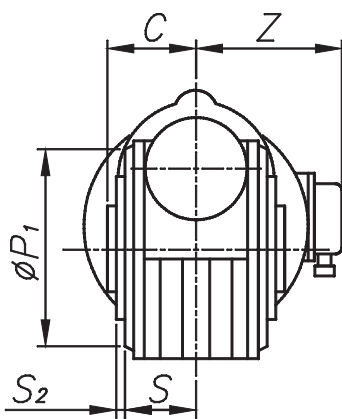
Лапное исполнение Л3



Фланцевое исполнение ФП

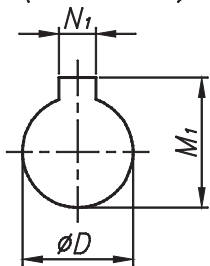


Исполнение без установочных элементов

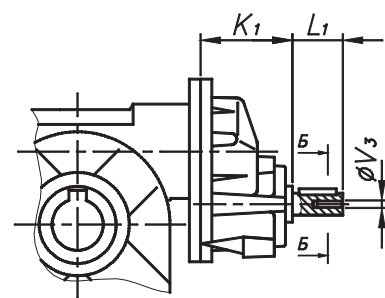
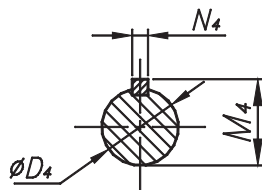


Исполнение с выступающим валом В

А (Увеличено)



Б-Б (Увеличено)



Тип MP Размер	7МЦЧ-М	7МЦЧ-М	7МЦЧ-М	7МЦЧ-М	7МЦЧ-М	7МЦЧ-М	7МЦЧ-М	7МЦЧ-М	7МЦЧ-М	7МЦЧ-М	7МЦЧ-М	7МЦЧ-М	7МЦЧ-М	7МЦЧ-М
	32/40	32/50	32/60	40/50	40/60	40/70	40/85	50/60	50/70	50/85	50/110	63/70	63/85	63/110
<b>Фланец стандартный</b>														
$\varnothing F$	140	160	180	160	180	200	200	180	200	200	250	200	200	250
$\varnothing G_{H8}$	95	110	115	110	115	130	130	115	130	130	180	130	130	180
<b>P</b>	82	91,5	116	91,5	116	111	100	116	111	100	150	111	100	150
$\varnothing R$	115	130	150	130	150	165	165	150	165	165	215	165	165	215
<b>U</b>	4	4	5	4	5	5	5	5	5	5	5	5	5	5
$\varnothing V$	8,5	10,5	10,5	10,5	10,5	13	13	10,5	13	13	15	13	13	15
<b>Z<sub>1</sub></b>	10	10	11	10	11	11	13	11	11	13	16	11	13	16
<b>Фланец тип «Т»</b>														
$\varnothing F$	114	125	165	125	165	165	210	165	165	210	270	165	210	270
$\varnothing G_{H8}$	60	70	110	70	110	115	152	110	115	152	170	115	152	170
<b>P</b>	69	93	90	93	90	116	119,5	90	116	119,5	131,5	116	119,5	131,5
$\varnothing R$	87	90	130	90	130	150	176	130	150	176	230	150	176	230
<b>U</b>	5	5	10	5	10	4,5	5	10	4,5	5	5	4,5	5	5
$\varnothing V$	9	11	10,5	11	10,5	11	11	10,5	11	11	13	11	11	13
<b>Z<sub>1</sub></b>	8	10	15	10	15	10	14	15	10	14	18	10	14	18
<b>Фланец тип «В»</b>														
$\varnothing F$	120	-	180	-	180	160	-	180	160	-	-	160	-	-
$\varnothing G_{H8}$	80	-	115	-	115	110	-	115	110	-	-	110	-	-
<b>P</b>	62	-	86	-	86	84,5	-	86	84,5	-	-	84,5	-	-
$\varnothing R$	100	-	150	-	150	130	-	150	130	-	-	130	-	-
<b>U</b>	4	-	3,5	-	3,5	4,5	-	3,5	4,5	-	-	4,5	-	-
$\varnothing V$	9	-	11	-	11	11	-	11	11	-	-	11	-	-
<b>Z<sub>1</sub></b>	9	-	12	-	12	14	-	12	14	-	-	14	-	-
<b>Лапы стандартные</b>														
<b>A<sub>1</sub></b>	70	85	95	85	95	120	140	95	120	140	200	120	140	200
<b>B<sub>1</sub></b>	84	99	111	99	111	116	140	111	116	140	162	116	140	162
$\varnothing F$	140	160	180	160	180	200	200	180	200	200	250	200	200	250
<b>H</b>	71	85	100	85	100	115	135	100	115	135	172	115	135	172
<b>Лапы тип «А»</b>														
<b>A<sub>1</sub></b>	52	63	-	63	-	-	63	-	-	63	-	-	63	-
<b>B<sub>1</sub></b>	81	98,5	-	98,5	-	-	98,5	-	-	98,5	-	-	98,5	-
$\varnothing F$	8,5	9	-	9	-	-	9	-	-	9	-	-	9	-
<b>H</b>	72	82	-	82	-	-	82	-	-	82	-	-	82	-
<b>Остальные размеры</b>														
<b>A</b>	100	120	138	120	138	158	193	138	158	193	250	158	193	250
<b>AA</b>	138	167	197	167	197	222	264	197	222	264	342	222	264	342
<b>B</b>	102	119	136	119	136	140	168	136	140	168	200	140	168	200
<b>C</b>	41	49	60	49	60	60	61	60	60	61	77,5	60	61	77,5
$\varnothing D_{H7}$	19 (18)	24 (25)	25 (-)	24 (25)	25 (-)	28 (30)	32 (35)	25 (-)	28 (30)	32 (35)	42 (-)	28 (30)	32 (35)	42 (-)

Тип MP Размер	7МЦЧ-М	7МЦЧ-М	7МЦЧ-М	7МЦЧ-М	7МЦЧ-М	7МЦЧ-М	7МЦЧ-М	7МЦЧ-М	7МЦЧ-М	7МЦЧ-М	7МЦЧ-М	7МЦЧ-М	7МЦЧ-М	7МЦЧ-М
	32/40	32/50	32/60	40/50	40/60	40/70	40/85	50/60	50/70	50/85	50/110	63/70	63/85	63/110
$\varnothing D_{4\text{н6}}$	11	11	11	14	14	14	14	19	19	19	19	28	28	28
<b>E</b>	50	60	69	60	69	79	96,5	69	79	96,5	125	79	96,5	125
$\varnothing F_1$	7	9	11	9	11	11	13	11	11	13	14	11	13	14
$\varnothing G_{1\text{н8}}$	60	70	70	70	70	80	110	70	80	110	130	80	110	130
<b>H<sub>1</sub></b>	67	82	97	82	97	107	129	97	107	129	170	107	129	170
<b>H<sub>2</sub></b>	15	18	22	18	22	19	26,5	22	19	26,5	25	19	26,5	25
<b>H<sub>4</sub></b>	60	70	78	70	78	90	111	78	90	111	142	90	111	142
<b>K<sub>1</sub></b>	153	161*	171	168**	178	191	206	202	215	230	259	294	311	328
<b>I</b>	40	50	60	50	60	70	85	60	70	85	110	70	85	110
<b>I<sub>2</sub></b>	32	32	32	40	40	40	40	50	50	50	50	63	63	63
<b>L<sub>1</sub></b>	23	23	23	30	30	30	30	40	40	40	40	57,5	57,5	57,5
<b>M<sub>1</sub></b>	21,8	27,3	28,3	27,3	28,3	31,3	35,3	28,3	31,3	35,3	45,3	31,3	35,3	45,3
<b>M<sub>4</sub></b>	12,5	12,5	12,5	16	16	16	16	22,5	22,5	22,5	22,5	31	31	31
<b>N<sub>1</sub></b>	6	8	8	8	8	8	10	8	8	10	12	8	10	12
<b>N<sub>4</sub></b>	4	4	4	5	5	5	5	6	6	6	6	8	8	8
$\varnothing P_1$	95	100	102	100	102	116	150	102	116	150	200	116	150	200
<b>P<sub>2</sub></b>	41	42,5	56	42,5	56	51	39	56	51	39	72,5	51	39	72,5
$\varnothing R_1$	83	85	85	85	85	100	130	85	100	130	165	100	130	165
<b>S</b>	38	49	57,5	49	57,5	57	56,5	57,5	57	56,5	74,5	57	56,5	74,5
<b>S<sub>1</sub></b>	9	12	12	12	12	14	15	12	14	15	17	14	15	17
<b>S<sub>2</sub></b>	2	2,5	2,5	2,5	2,5	3	3	2,5	3	3	2,5	3	3	2,5
$\varnothing V_1$	M6x9,5	M8x12	M8x15	M8x12	M8x15	M8x17	M10x17	M8x15	M8x17	M10x17	M12x18	M8x17	M10x17	M12x18
$\varnothing V_3$	M4	M4	M4	M6	M6	M6	M6	M8	M8	M8	M8	M8	M8	M8
<b>V<sub>4</sub></b>	0°	90°	90°	90°	90°	90°	90°	90°	90°	90°	90°	90°	90°	90°

\* 165 для П14/105.

\*\* 172 для П14/105.



## По вопросам продаж и поддержки обращайтесь:

Архангельск (8182)63-90-72  
Астана +7(7172)727-132  
Белгород (4722)40-23-64  
Брянск (4832)59-03-52  
Владивосток (423)249-28-31  
Волгоград (844)278-03-48  
Вологда (8172)26-41-59  
Воронеж (473)204-51-73  
Екатеринбург (343)384-55-89  
Иваново (4932)77-34-06  
Ижевск (3412)26-03-58  
Казань (843)206-01-48

Калининград (4012)72-03-81  
Калуга (4842)92-23-67  
Кемерово (3842)65-04-62  
Киров (8332)68-02-04  
Краснодар (861)203-40-90  
Красноярск (391)204-63-61  
Курск (4712)77-13-04  
Липецк (4742)52-20-81  
Магнитогорск (3519)55-03-13  
Москва (495)268-04-70  
Мурманск (8152)59-64-93  
Набережные Челны (8552)20-53-41

Нижний Новгород (831)429-08-12  
Новокузнецк (3843)20-46-81  
Новосибирск (383)227-86-73  
Орел (4862)44-53-42  
Оренбург (3532)37-68-04  
Пенза (8412)22-31-16  
Пермь (342)205-81-47  
Ростов-на-Дону (863)308-18-15  
Рязань (4912)46-61-64  
Самара (846)206-03-16  
Санкт-Петербург (812)309-46-40  
Саратов (845)249-38-78

Смоленск (4812)29-41-54  
Сочи (862)225-72-31  
Ставрополь (8652)20-65-13  
Тверь (4822)63-31-35  
Томск (3822)98-41-53  
Тула (4872)74-02-29  
Тюмень (3452)66-21-18  
Ульяновск (8422)24-23-59  
Уфа (347)229-48-12  
Челябинск (351)202-03-61  
Череповец (8202)49-02-64  
Ярославль (4852)69-52-93

Веб-сайт: <http://rtp.nt-rt.ru/>

Эл. почта: [rpt@nt-rt.ru](mailto:rpt@nt-rt.ru)