

**Червячные одноступенчатые мотор-редукторы.  
7МЧ-М-28, 7МЧ-М-40, 7МЧ-М-50, 7МЧ-М-60, 7МЧ-М-70,  
7МЧ-М-85, 7МЧ-М-110, 7МЧ-М-130, 7МЧ-М-150.  
Техническое описание.**

**По вопросам продаж и поддержки обращайтесь:**

Архангельск (8182)63-90-72  
Астана +7(7172)727-132  
Белгород (4722)40-23-64  
Брянск (4832)59-03-52  
Владивосток (423)249-28-31  
Волгоград (844)278-03-48  
Вологда (8172)26-41-59  
Воронеж (473)204-51-73  
Екатеринбург (343)384-55-89  
Иваново (4932)77-34-06  
Ижевск (3412)26-03-58  
Казань (843)206-01-48

Калининград (4012)72-03-81  
Калуга (4842)92-23-67  
Кемерово (3842)65-04-62  
Киров (8332)68-02-04  
Краснодар (861)203-40-90  
Красноярск (391)204-63-61  
Курск (4712)77-13-04  
Липецк (4742)52-20-81  
Магнитогорск (3519)55-03-13  
Москва (495)268-04-70  
Мурманск (8152)59-64-93  
Набережные Челны (8552)20-53-41

Нижний Новгород (831)429-08-12  
Новокузнецк (3843)20-46-81  
Новосибирск (383)227-86-73  
Орел (4862)44-53-42  
Оренбург (3532)37-68-04  
Пенза (8412)22-31-16  
Пермь (342)205-81-47  
Ростов-на-Дону (863)308-18-15  
Рязань (4912)46-61-64  
Самара (846)206-03-16  
Санкт-Петербург (812)309-46-40  
Саратов (845)249-38-78

Смоленск (4812)29-41-54  
Сочи (862)225-72-31  
Ставрополь (8652)20-65-13  
Тверь (4822)63-31-35  
Томск (3822)98-41-53  
Тула (4872)74-02-29  
Тюмень (3452)66-21-18  
Ульяновск (8422)24-23-59  
Уфа (347)229-48-12  
Челябинск (351)202-03-61  
Череповец (8202)49-02-64  
Ярославль (4852)69-52-93

**Веб-сайт : <http://rtp.nt-rt.ru/>**

**Эл. почта: [rpt@nt-rt.ru](mailto:rpt@nt-rt.ru)**



Серия мотор-редукторов 7МЧ-М

Мотор-редукторы серии 7МЧ-М для машин с кратковременным и непрерывным режимами работы. Сочетает в себе преимущества европейского качества и российской сборки.

Мощность двигателя: до 15 кВт

Габарит редукторов (межосевое расстояние): от 28 до 150 мм

Передаточные отношения редукторов: 5 - 100

<b>93</b> 7,1 2,5	– Число оборотов выходного вала $n_2$ [об/мин] жирным шрифтом – – Крутящий момент на выходном валу $M_2$ [Н.м] обычным шрифтом – – Коэффициент эксплуатации $F.S.$ курсивом –	$n_2$ $M_2$ <i>F.S.</i>			
<b>93</b> 7,1 2,5	– рекомендованный производителем вариант с $1 < FS < 3,0$	<b>25</b> 17,5 0,9	– не рекомендуемые для выбора варианты	---	– нет вариантов

Тип мотор-редуктора	Передаточное отношение $i$												Легенда	Масса, кг
	5:1	7:1	10:1	15:1	20:1	28:1	40:1	49:1	56:1	70:1	80:1	100:1		
<b><math>P_1 = 0,09</math> кВт / 1400 об/мин: двигатель 0,09/4–...</b>														
7МЧ-М-28	---	<b>200</b> 3,6 >3	<b>140</b> 5,0 >3	<b>93</b> 7,1 2,5	<b>70</b> 9,1 1,8	<b>50</b> 11,3 1,8	<b>35</b> 15,2 1,1	<b>29</b> 17,1 1,0	<b>25</b> 17,5 0,9	<b>20</b> 19,3 0,6	<b>18</b> 22,1 0,5	<b>14</b> 26,4 0,3	$n_2$ $M_2$ <i>F.S.</i>	3,9
7МЧ-М-40	---	---	---	---	---	<b>50</b> 11,7 >3	<b>35</b> 15,0 2,8	<b>29</b> 17,4 2,4	<b>25</b> 19,3 2,0	<b>20</b> 22,3 1,6	<b>18</b> 24,6 1,3	<b>14</b> 28,2 1,0	$n_2$ $M_2$ <i>F.S.</i>	5,3
<b><math>P_1 = 0,12</math> кВт / 1400 об/мин: двигатель 0,12/4–...</b>														
7МЧ-М-28	---	<b>200</b> 4,8 >3	<b>140</b> 6,6 2,7	<b>93</b> 9,5 1,9	<b>70</b> 12,1 1,3	<b>50</b> 15,1 1,3	<b>35</b> 20,3 0,8	---	---	---	---	---	$n_2$ $M_2$ <i>F.S.</i>	5,1
7МЧ-М-40	---	---	---	---	---	<b>50</b> 15,6 3,1	<b>35</b> 20,0 2,1	<b>29</b> 23,3 1,7	<b>25</b> 25,7 1,5	<b>20</b> 29,8 1,2	<b>18</b> 32,7 1,0	<b>14</b> 37,7 0,8	$n_2$ $M_2$ <i>F.S.</i>	6,5
7МЧ-М-50	---	---	---	---	---	---	---	<b>29</b> 24,9 3,1	<b>25</b> 27,5 2,6	<b>20</b> 30,4 2,1	<b>18</b> 34,1 1,7	<b>14</b> 38,5 1,1	$n_2$ $M_2$ <i>F.S.</i>	7,8
<b><math>P_1 = 0,18</math> кВт / 1400 об/мин: двигатель 0,18/4–...</b>														
7МЧ-М-28	---	<b>200</b> 7,2 2,5	<b>140</b> 9,9 1,8	<b>93</b> 14,2 1,3	<b>70</b> 18,2 0,9	---	---	---	---	---	---	---	$n_2$ $M_2$ <i>F.S.</i>	5,6

Тип мотор- редуктора	Передаточное отношение $i$												Легенда	Масса, кг
	5:1	7:1	10:1	15:1	20:1	28:1	40:1	49:1	56:1	70:1	80:1	100:1		
7МЧ-М-40	---	---	---	93 14,4 3,1	70 18,4 2,1	50 23,4 2,1	35 30,0 1,4	29 34,9 1,2	25 38,5 1,0	20 44,7 0,8	---	---	$n_2$ $M_2$ F.S.	7,0
7МЧ-М-50	---	---	---	---	---	50 24,4 3,5	35 31,4 2,3	29 37,3 2,0	25 41,3 1,7	20 45,6 1,4	18 51,1 1,1	14 57,7 0,7	$n_2$ $M_2$ F.S.	8,3
$P_1=0,25 \text{ кВт} / 1400 \text{ об/мин}$ : двигатель 0,25/4-...														
7МЧ-М-40	280 7,5 >3	200 10,1 >3	140 14,2 >3	93 20,0 2,2	70 25,6 1,5	50 32,5 1,5	35 41,6 1,0	29 48,5 0,8	---	---	---	---	$n_2$ $M_2$ F.S.	8,5
7МЧ-М-50	---	---	---	93 20,0 >3	70 25,9 2,5	50 33,9 2,5	35 43,7 1,6	29 51,8 1,5	25 57,3 1,2	20 63,3 1,0	18 70,9 0,8	---	$n_2$ $M_2$ F.S.	9,8
7МЧ-М-60	---	---	---	---	---	50 33,9 4,1	35 45,0 3,0	29 51,8 2,5	25 57,3 2,1	20 65,7 1,9	18 72,3 1,5	14 83,6 1,0	$n_2$ $M_2$ F.S.	13,0
$P_1=0,37 \text{ кВт} / 1400 \text{ об/мин}$ : двигатель 0,37/4-...														
7МЧ-М-40	280 11,0 >3	200 15,0 3,0	140 20,9 2,2	93 29,5 1,5	70 37,9 1,0	50 48,1 1,0	35 61,6 0,7	---	---	---	---	---	$n_2$ $M_2$ F.S.	9,0
7МЧ-М-50	---	---	140 21,2 >3	93 29,5 2,5	70 38,4 1,7	50 50,2 1,7	35 64,6 1,1	29 76,7 1,0	25 84,8 0,8	---	---	---	$n_2$ $M_2$ F.S.	11,0
7МЧ-М-60	---	---	---	---	70 38,9 3,1	50 50,2 2,8	35 66,6 2,0	29 76,7 1,7	25 84,8 1,5	20 97,2 1,3	18 107,0 1,0	14 123,7 0,7	$n_2$ $M_2$ F.S.	13,0
7МЧ-М-70	---	---	---	---	---	---	35 71,7 >3	29 82,9 2,3	25 90,5 2,0	20 104,0 1,6	18 113,1 1,4	14 131,2 1,0	$n_2$ $M_2$ F.S.	15,0
$P_1=0,55 \text{ кВт} / 1400 \text{ об/мин}$ : двигатель 0,55/4-...														
7МЧ-М-50	280 16,0 2,8	200 22,6 >3	140 31,5 2,4	93 43,9 1,7	70 57,0 1,1	50 74,6 1,1	35 96,0 0,7	29 114,0 0,7	---	---	---	---	$n_2$ $M_2$ F.S.	13,0
7МЧ-М-60	---	---	140 31,5 >3	93 45,6 2,9	70 57,8 2,1	50 74,6 1,9	35 99,0 1,4	29 114,0 1,1	25 126,1 1,0	20 144,4 0,8	---	---	$n_2$ $M_2$ F.S.	15,0
7МЧ-М-70	---	---	---	---	70 60,8 3,2	50 78,8 2,7	35 106,5 2,2	29 123,2 1,5	25 134,5 1,3	20 154,9 1,1	18 168,1 0,9	---	$n_2$ $M_2$ F.S.	17,0

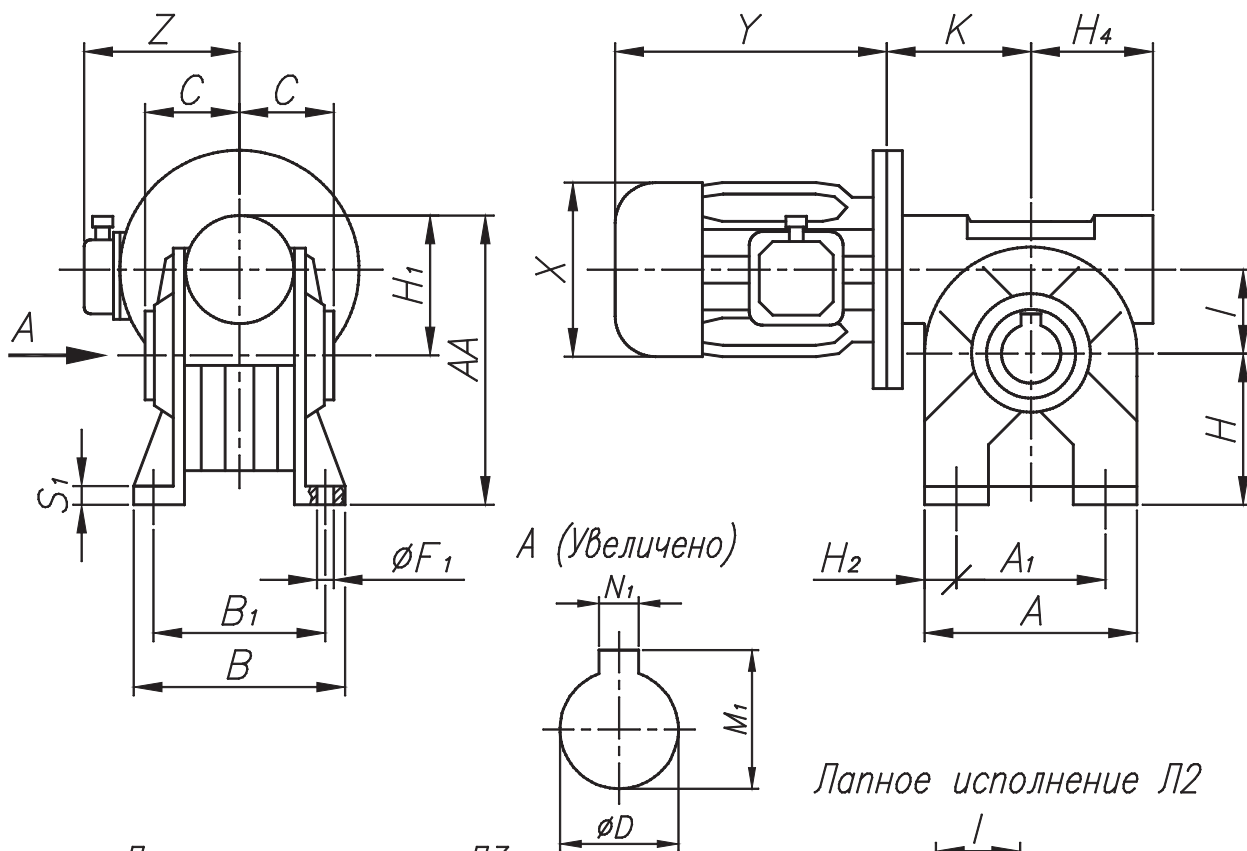
Тип мотор- редуктора	Передаточное отношение $i$												Легенда	Масса, кг
	5:1	7:1	10:1	15:1	20:1	28:1	40:1	49:1	56:1	70:1	80:1	100:1		
7МЧ-М-85	---	---	---	---	---	---	35 108,0 >3	29 125,0 2,5	25 142,9 2,1	20 165,4 1,8	18 180,1 1,6	14 210,1 1,0	$n_2$ $M_2$ $F.S.$	21,0
$P_1=0,75 \text{ кВт} / 1400 \text{ об/мин}$ : двигатель 0,75/4-...														
7МЧ-М-50	280 23,0 >3	200 30,8 2,4	140 43,0 1,7	93 59,9 1,2	70 77,8 0,8	50 101,7 0,8	---	---	---	---	---	---	$n_2$ $M_2$ $F.S.$	14,0
7МЧ-М-60	---	---	140 43,0 3,1	93 62,2 2,1	70 78,8 1,5	50 101,7 1,4	35 135,1 1,0	29 155,4 0,8	---	---	---	---	$n_2$ $M_2$ $F.S.$	17,0
7МЧ-М-70	---	---	140 44,0 4,1	93 63,7 3,0	70 82,9 2,3	50 107,4 2,0	35 145,3 1,6	29 168,0 1,1	25 183,3 1,0	20 211,3 0,8	---	---	$n_2$ $M_2$ $F.S.$	18,0
7МЧ-М-85	---	---	---	---	70 83,9 >3	50 108,9 2,9	35 147,3 2,7	29 170,5 1,9	25 194,8 1,6	20 225,6 1,3	18 245,6 1,1	14 286,5 0,7	$n_2$ $M_2$ $F.S.$	22,0
$P_1=1,1 \text{ кВт} / 1400 \text{ об/мин}$ : двигатель 1,1/4-...														
7МЧ-М-60	280 34,0 >3	200 45,2 2,5	140 63 2,1	93 91,2 1,4	70 115,5 1,1	50 149,2 0,9	---	---	---	---	---	---	$n_2$ $M_2$ $F.S.$	19,0
7МЧ-М-70	---	200 46,2 >3	140 64,5 2,8	93 93,4 2,0	70 121,6 1,6	50 157,6 1,4	35 213,1 1,1	29 246,3 0,8	---	---	---	---	$n_2$ $M_2$ $F.S.$	21,0
7МЧ-М-85	---	---	---	93 93,4 3,1	70 123,1 2,6	50 159,7 2,0	35 216,1 1,9	29 250,0 1,3	25 285,7 1,1	20 330,9 0,9	---	---	$n_2$ $M_2$ $F.S.$	24,0
7МЧ-М-110	---	---	---	---	---	---	35 219,1 3,2	29 257,4 2,5	25 294,1 2,0	20 351,9 1,8	18 396,2 1,6	14 457,7 1,0	$n_2$ $M_2$ $F.S.$	52,0
$P_1=1,5 \text{ кВт} / 1400 \text{ об/мин}$ : двигатель 1,5/4-...														
7МЧ-М-60	280 46,0 2,7	200 61,6 1,8	140 85,9 1,5	93 124,3 1,0	70 157,6 0,8	---	---	---	---	---	---	---	$n_2$ $M_2$ $F.S.$	21,0
7МЧ-М-70	---	200 63,0 2,6	140 88,0 2,0	93 127,4 1,5	70 165,8 1,2	50 214,9 1,0	35 290,6 0,8	---	---	---	---	---	$n_2$ $M_2$ $F.S.$	22,0
7МЧ-М-85	---	200 63,0 >3	140 88,0 3,0	93 127,4 2,3	70 167,8 1,9	50 217,7 1,5	35 294,7 1,4	29 340,9 0,9	---	---	---	---	$n_2$ $M_2$ $F.S.$	26,0
7МЧ-М-110	---	---	---	---	70 169,8 >3	50 217,7 2,9	35 298,8 2,3	29 350,9 1,8	25 401,1 1,5	20 479,9 1,3	18 540,2 1,2	14 624,1 0,8	$n_2$ $M_2$ $F.S.$	55,0

Тип мотор- редуктора	Передаточное отношение $i$												Легенда	Масса, кг
	5:1	7:1	10:1	15:1	20:1	28:1	40:1	49:1	56:1	70:1	80:1	100:1		
7МЧ-М-130	---	---	---	---	---	---	35 311,0 3,7	29 361,0 2,6	25 406,8 2,5	20 479,9 1,8	18 515,7 1,6	14 624,1 1,2	$n_2$ $M_2$ $F.S.$	78,0
$P_1=2,2 \text{ кВт} / 1400 \text{ об/мин}$ : двигатель 2,2/4-...														
7МЧ-М-70	280 66,0 2,7	200 92,4 1,8	140 129,1 1,4	93 186,8 1,0	70 243,1 0,8	---	---	---	---	---	---	---	$n_2$ $M_2$ $F.S.$	28,0
7МЧ-М-85	---	200 92,4 2,8	140 129,1 2,1	93 186,8 1,5	70 246,1 1,3	50 319,3 1,0	35 432,2 0,9	---	---	---	---	---	$n_2$ $M_2$ $F.S.$	32,0
7МЧ-М-110	---	---	140 130,6 >3	93 189,1 3,0	70 249,1 2,6	50 319,3 2,0	35 438,2 1,6	29 514,7 1,2	25 588,2 1,0	20 703,8 0,9	---	---	$n_2$ $M_2$ $F.S.$	57,0
7МЧ-М-130	---	---	---	---	---	50 323,5 3,4	35 456,2 2,5	29 529,4 1,8	25 596,6 1,7	20 703,8 1,2	18 756,3 1,1	14 915,4 0,8	$n_2$ $M_2$ $F.S.$	69,0
7МЧ-М-150	---	---	---	---	---	---	35 462,2 3,6	29 536,8 2,7	25 613,5 2,3	20 714,3 1,7	18 780,3 1,5	14 945,4 1,2	$n_2$ $M_2$ $F.S.$	99,0
$P_1=3,0 \text{ кВт} / 1400 \text{ об/мин}$ : двигатель 3,0/4-...														
7МЧ-М-70	280 91,0 1,9	200 126,1 1,3	140 176,0 1,0	93 254,8 0,7	---	---	---	---	---	---	---	---	$n_2$ $M_2$ $F.S.$	34,0
7МЧ-М-85	---	200 126,1 2,1	140 176,0 1,5	93 254,8 1,1	70 335,6 1,0	50 435,5 0,7	35 589,3 0,7	---	---	---	---	---	$n_2$ $M_2$ $F.S.$	38,0
7МЧ-М-110	---	200 126,1 4,2	140 178,0 3,0	93 257,8 2,2	70 339,7 1,9	50 435,5 1,5	35 597,5 1,2	29 701,9 0,9	---	---	---	---	$n_2$ $M_2$ $F.S.$	60,0
7МЧ-М-130	---	---	---	93 260,9 3,7	70 343,8 2,8	50 441,2 2,5	35 622,1 1,8	29 721,9 1,3	25 813,6 1,2	20 959,7 0,9	---	---	$n_2$ $M_2$ $F.S.$	73,0
7МЧ-М-150	---	---	---	---	---	50 452,6 3,2	35 630,3 2,7	29 732,0 2,0	25 836,5 1,7	20 974,0 1,3	18 1064 1,1	14 1289 0,9	$n_2$ $M_2$ $F.S.$	103
$P_1=4,0 \text{ кВт} / 1400 \text{ об/мин}$ : двигатель 4,0/4-...														
7МЧ-М-70	280 122,0 2,3	200 168,1 1,0	140 234,6 0,8	---	---	---	---	---	---	---	---	---	$n_2$ $M_2$ $F.S.$	38,0
7МЧ-М-85	---	200 168,1 1,5	140 234,6 1,1	93 339,7 0,9	---	---	---	---	---	---	---	---	$n_2$ $M_2$ $F.S.$	42,0

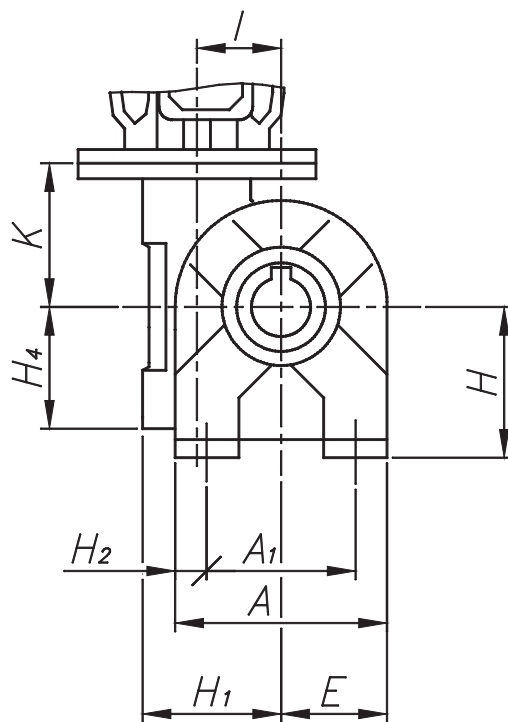
Тип мотор- редуктора	Передаточное отношение $i$												Легенда	Масса, кг
	5:1	7:1	10:1	15:1	20:1	28:1	40:1	49:1	56:1	70:1	80:1	100:1		
7МЧ-М-130	---	---	---	---	---	---	35 311,0 3,7	29 361,0 2,6	25 406,8 2,5	20 479,9 1,8	18 515,7 1,6	14 624,1 1,2	$n_2$ $M_2$ $F.S.$	78,0
7МЧ-М-130	---	---	140 234,7 3,7	93 347,9 2,8	70 458,4 2,1	50 588,2 1,9	35 829,4 1,4	29 962,6 1,0	25 1085 0,9	---	---	---	$n_2$ $M_2$ $F.S.$	81,0
7МЧ-М-150	---	---	---	---	70 458,4 3,1	50 603,5 2,4	35 840,3 2,0	29 975,9 1,5	25 1115 1,3	20 1299 0,9	---	---	$n_2$ $M_2$ $F.S.$	101
$P_1=5,5 \text{ кВт} / 1400 \text{ об/мин}$ : двигатель 5,5/4-...														
7МЧ-М-110	---	200 231,1 2,3	140 326,4 1,6	93 472,7 1,2	70 622,8 1,0	50 798,3 0,8	---	---	---	---	---	---	$n_2$ $M_2$ $F.S.$	80,0
7МЧ-М-130	---	200 233,7 3,5	140 326,4 2,7	93 478,3 2,0	70 630,3 1,5	50 808,8 1,4	35 1141 1,0	29 1324 0,7	---	---	---	---	$n_2$ $M_2$ $F.S.$	83,0
7МЧ-М-150	---	---	140 330,1 3,8	93 483,9 2,9	70 630,3 2,3	50 829,8 1,7	35 1156 1,5	29 1342 1,1	25 1534 0,9	---	---	---	$n_2$ $M_2$ $F.S.$	113
$P_1=7,5 \text{ кВт} / 1400 \text{ об/мин}$ : двигатель 7,5/4-...														
7МЧ-М-110	200 231,1 2,3	140 326,4 1,6	93 472,7 1,2	70 622,8 1,0	---	---	---	---	---	---	---	---	$n_2$ $M_2$ $F.S.$	90,2
7МЧ-М-130	200 318,7 2,5	140 445,1 2,0	93 652,3 1,5	70 859,4 1,1	50 1103 1,0	35 1555 0,7	---	---	---	---	---	---	$n_2$ $M_2$ $F.S.$	101
7МЧ-М-150	200 318,7 3,3	140 450,2 2,8	93 659,9 2,1	70 859,4 1,7	50 1132 1,3	35 1576 1,1	29 1830 0,8	---	---	---	---	---	$n_2$ $M_2$ $F.S.$	131
$P_1=11 \text{ кВт} / 1400 \text{ об/мин}$ : двигатель 11,0/4-...														
7МЧ-М-150	200 467,4 2,3	140 660,3 1,9	93 967,9 1,5	70 1261 1,1	50 1660 0,9	---	---	---	---	---	---	---	$n_2$ $M_2$ $F.S.$	143
$P_1=15 \text{ кВт} / 1400 \text{ об/мин}$ : двигатель 15,0/4-...														
7МЧ-М-150	200 634,7 1,7	140 900,4 1,4	93 1320 1,1	70 1719 0,8	---	---	---	---	---	---	---	---	$n_2$ $M_2$ $F.S.$	173

# Размеры

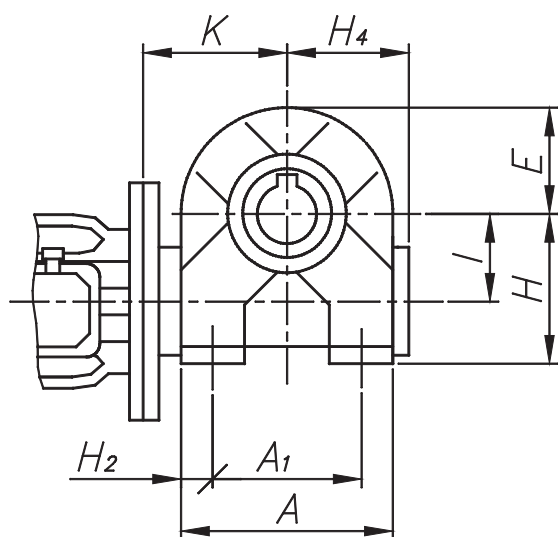
Лапное исполнение Л1



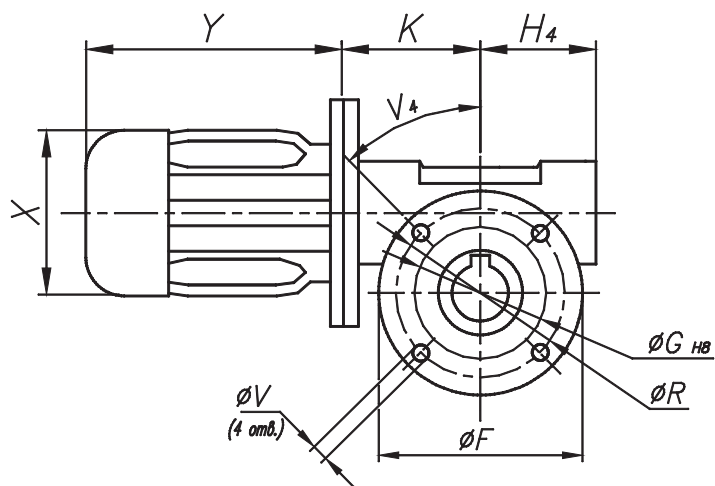
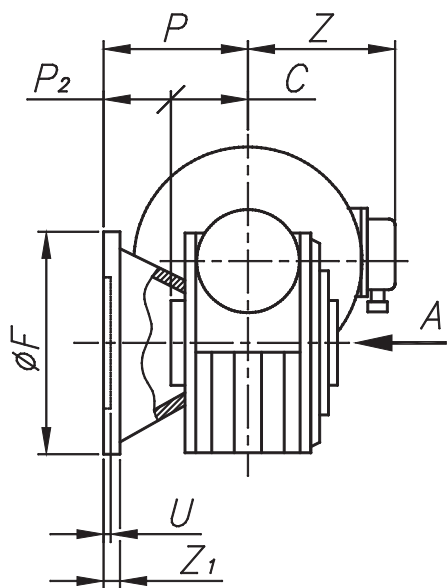
Лапное исполнение Л2



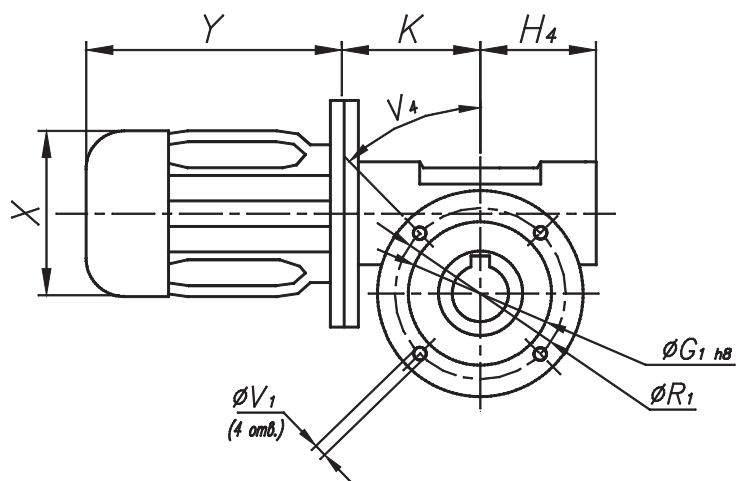
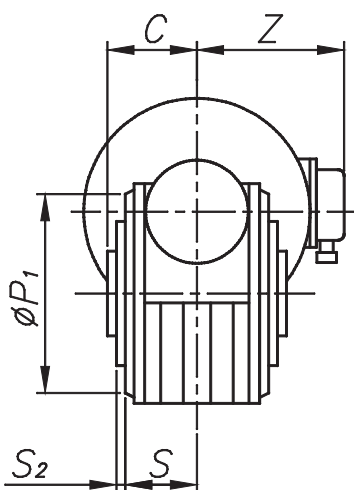
Лапное исполнение Л3



Фланцевое исполнение ФП

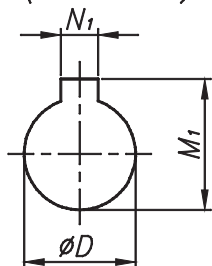


Исполнение без установочных элементов

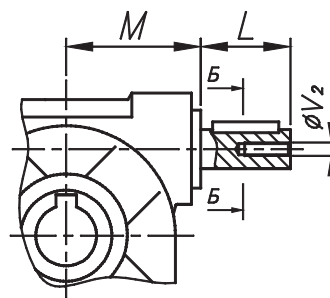
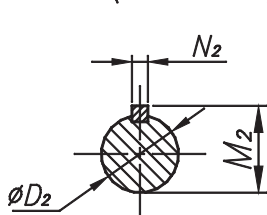


Исполнение с выступающим валом В

А (Увеличено)



Б-Б (Увеличено)





Тип MP Размер	7МЧ-М- 28	7МЧ-М- 40	7МЧ-М- 50	7МЧ-М- 60	7МЧ-М- 70	7МЧ-М- 85	7МЧ-М- 110	7МЧ-М- 130	7МЧ-М- 150
Фланец стандартный									
$\varnothing F$	70	140	160	180	200	200	250	300	350
$\varnothing G_{HB}$	40	95	110	115	130	130	180	230	250
<b>P</b>	49	82	91,5	116	111	100	150	150	160
$\varnothing R$	56	115	130	150	165	165	215	265	300
<b>U</b>	4	6	10	10	12	6	5	5	6
$\varnothing V$	6,5	9	9	11	13	13	15	15	19
<b>Z<sub>1</sub></b>	6	10	10	11	14	14	16	18	20
Фланец тип «Т»									
$\varnothing F$	80	114	125	165	165	210	270	-	-
$\varnothing G_{HB}$	50	60	70	110	115	152	170	-	-
<b>P</b>	50,5	69	93	90	116	119,5	131,5	-	-
$\varnothing R$	68	87	90	130	150	176	230	-	-
<b>U</b>	3,5	5	5	10	4,5	5	5	-	-
$\varnothing V$	6,5	9	11	10,5	11	11	13	-	-
<b>Z<sub>1</sub></b>	7	8	10	15	10	14	18	-	-
Фланец тип «В»									
$\varnothing F$	-	120	-	180	160	-	-	-	-
$\varnothing G_{HB}$	-	80	-	115	110	-	-	-	-
<b>P</b>	-	62	-	86	84,5	-	-	-	-
$\varnothing R$	-	100	-	150	130	-	-	-	-
<b>U</b>	-	4	-	3,5	4,5	-	-	-	-
$\varnothing V$	-	9	-	11	11	-	-	-	-
<b>Z<sub>1</sub></b>	-	9	-	12	14	-	-	-	-
Лапы стандартные									
<b>A<sub>1</sub></b>	52	70	85	95	120	140	200	235	260
<b>B<sub>1</sub></b>	66	84	99	111	116	140	162	190	210
$\varnothing F$	70	140	160	180	200	200	250	300	350
<b>H</b>	52	71	85	100	115	135	172	200	230
Лапы тип «А»									
<b>A<sub>1</sub></b>	-	52	63	-	-	63	-	-	-
<b>B<sub>1</sub></b>	-	81	98,5	-	-	98,5	-	-	-
$\varnothing F$	-	8,5	9	-	-	9	-	-	-
<b>H</b>	-	72	82	-	-	82	-	-	-
Остальные размеры									
<b>A</b>	70	100	120	138	158	193	250	286	336
<b>AA</b>	99	138	163	192	221	252	342	400	454

Тип MP Размер	7MЧ-M- 28	7MЧ-M- 40	7MЧ-M- 50	7MЧ-M- 60	7MЧ-M- 70	7MЧ-M- 85	7MЧ-M- 110	7MЧ-M- 130	7MЧ-M- 150
<b>B</b>	78	102	119	136	140	168	200	230	250
<b>C</b>	30	41	49	60	60	61	77,5	90	105
$\varnothing D_{H7}$	14 (-)	19 (18)	24 (25)	25 (-)	28 (30)	32 (35)	42 (-)	48 (-)	55 (-)
$\varnothing D_{2h6}$	9	11	14	19	19	24	28	38	42
<b>E</b>	34	50	61	70	80	98	125	143	168
$\varnothing F_1$	5,5	7	9	11	11	13	14	15	19
$\varnothing G_{1h8}$	42	60	70	70	80	110	130	180	180
<b>H<sub>1</sub></b>	47	67	78	92	106	117	170	200	224
<b>H<sub>2</sub></b>	9	15	17,5	21,5	19	26,5	25	25,5	38
<b>H<sub>4</sub></b>	40	50	60	72	86	103	142	159	189
<b>K</b>	57,5	70,5	83/88*	93/94*	<b>117/118*</b>	<b>134/137*</b>	<b>151/153*</b>	<b>165/166*</b>	<b>191/211*</b>
<b>I</b>	28	40	50	60	70	85	110	130	150
<b>L</b>	20	23	30	40	40	40	60	80	100
<b>M</b>	50	65	75	87	110	123,5	146	166	195
<b>M<sub>1</sub></b>	16,3	21,8	27,3	28,3	31,3	35,3	45,3	51,8	59,3
<b>M<sub>2</sub></b>	10,2	12,5	16	22,5	22,5	27	31	41	45
<b>N<sub>1</sub></b>	5	6	8	8	8	10	12	14	16
<b>N<sub>2</sub></b>	3	4	5	6	6	8	8	10	12
$\varnothing P_1$	67	94	100	102	118	150	200	234	250
<b>P<sub>2</sub></b>	19	41	42,5	56	51	39	72,5	60	55
$\varnothing R_1$	56	83	85	85	100	130	165	215	215
<b>S</b>	32	38	49	57,5	57	56,5	74,5	87	102
<b>S<sub>1</sub></b>	6	9	12	12	14	15	17	19	20
<b>S<sub>2</sub></b>	-3	2	2,5	2,5	3	3	2,5	5	5
$\varnothing V_1$	M6x6	M6x9	M8x12	M8x15	M8x18	M10x20	M12x21	M12x24	M14x30
$\varnothing V_2$	M4	M4	M6	M8	M8	M8	M8	M10	M12
<b>V<sub>4</sub></b>	0°	45°	45°	45°	45°	45°	45°	45°	45°
<b>Z<sub>1</sub></b>	6	10	10	11	14	14	16	18	20

## По вопросам продаж и поддержки обращайтесь:

Архангельск (8182)63-90-72  
Астана +7(7172)727-132  
Белгород (4722)40-23-64  
Брянск (4832)59-03-52  
Владивосток (423)249-28-31  
Волгоград (844)278-03-48  
Вологда (8172)26-41-59  
Воронеж (473)204-51-73  
Екатеринбург (343)384-55-89  
Иваново (4932)77-34-06  
Ижевск (3412)26-03-58  
Казань (843)206-01-48

Калининград (4012)72-03-81  
Калуга (4842)92-23-67  
Кемерово (3842)65-04-62  
Киров (8332)68-02-04  
Краснодар (861)203-40-90  
Красноярск (391)204-63-61  
Курск (4712)77-13-04  
Липецк (4742)52-20-81  
Магнитогорск (3519)55-03-13  
Москва (495)268-04-70  
Мурманск (8152)59-64-93  
Набережные Челны (8552)20-53-41

Нижний Новгород (831)429-08-12  
Новокузнецк (3843)20-46-81  
Новосибирск (383)227-86-73  
Орел (4862)44-53-42  
Оренбург (3532)37-68-04  
Пенза (8412)22-31-16  
Пермь (342)205-81-47  
Ростов-на-Дону (863)308-18-15  
Рязань (4912)46-61-64  
Самара (846)206-03-16  
Санкт-Петербург (812)309-46-40  
Саратов (845)249-38-78

Смоленск (4812)29-41-54  
Сочи (862)225-72-31  
Ставрополь (8652)20-65-13  
Тверь (4822)63-31-35  
Томск (3822)98-41-53  
Тула (4872)74-02-29  
Тюмень (3452)66-21-18  
Ульяновск (8422)24-23-59  
Уфа (347)229-48-12  
Челябинск (351)202-03-61  
Череповец (8202)49-02-64  
Ярославль (4852)69-52-93

Веб-сайт: <http://rtp.nt-rt.ru/>

Эл. почта: [rpt@nt-rt.ru](mailto:rpt@nt-rt.ru)